



เรื่อง ระบบห้องพัก

เสนอ

ว่าที่ ร.ต.หญิง วรรณธิดา วรสุทธิพงษ์

จัดทำโดย

นางสาวนิชพร ศิริสังข์ไชย ปวส.1.4 เลขที่ 8

นายศิริราช ปานทอง ปวส. 1.5 เลขที่ 7

สาขาวิชาคอมพิวเตอร์ธุรกิจ

วิชาการวิเคราะห์และออกแบบระบบ

ภาคเรียนที่ 1 ปีการศึกษา 2558

วิทยาลัยอาชีวศึกษาพิษณุโลก

อพาร์ทเมนท์

- แผนภูมิการจัดองค์กร



- แผนภาพการแจกจ่ายงาน

งาน/บุคคล	เจ้าของกิจการ	แผนกการเงิน	แผนกการบริการ	แผนกดูแลความสะอาด	แผนกดูแลความปลอดภัย
ฝ่ายบริการ			ให้บริการและประชาสัมพันธ์		
ฝ่ายตรวจสอบ	อนุมัติการสั่งซื้อ	ตรวจสอบการเงิน		ตรวจสอบอุปกรณ์ชำระ	
ฝ่ายดูแลความเรียบร้อย				ทำความสะอาดอพาร์ทเมนท์	ดูแลความปลอดภัยของอพาร์ทเมนท์
อื่นๆ	จัดการประชุม				

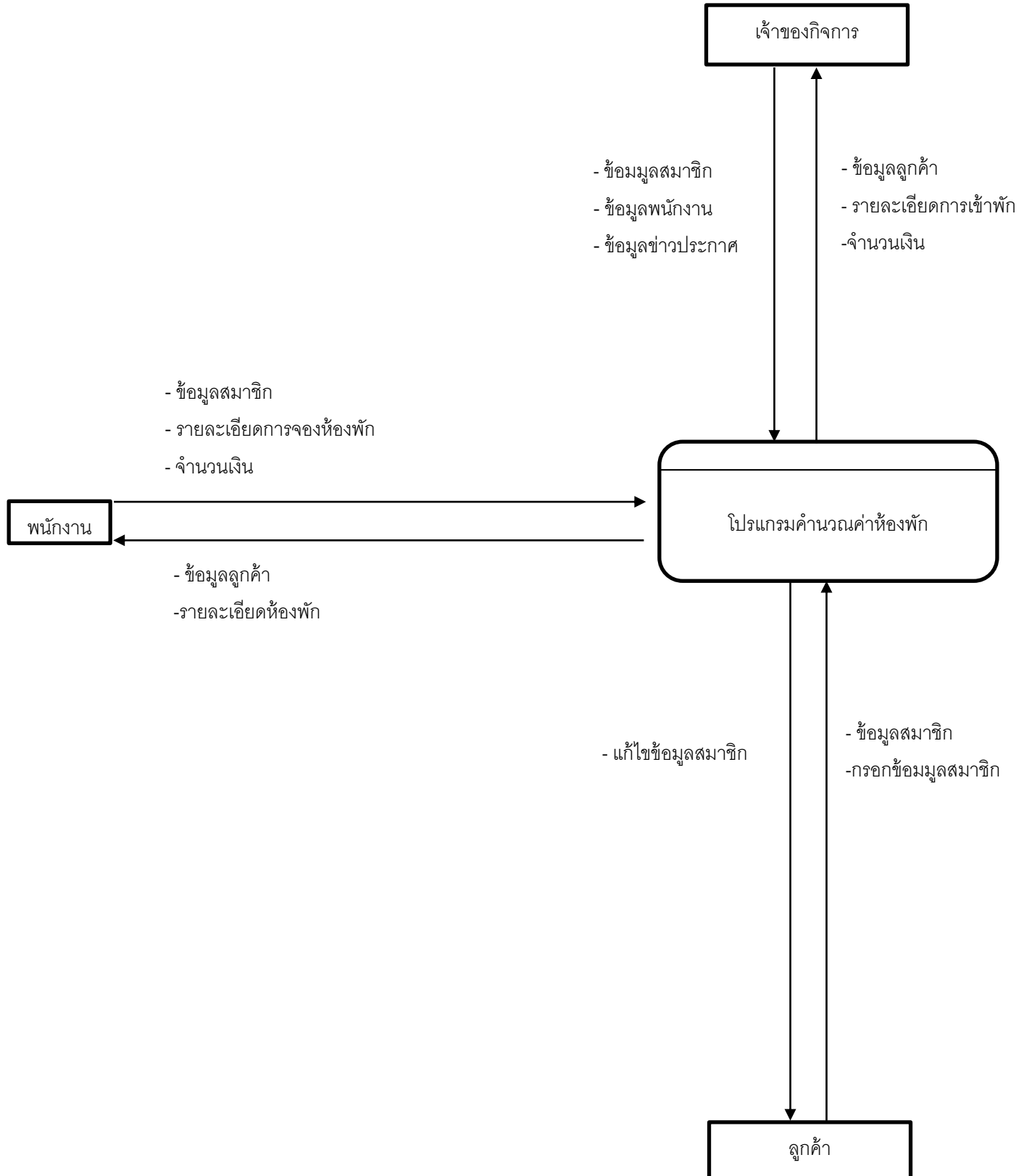
● แผนภูมิ Gantt Chart

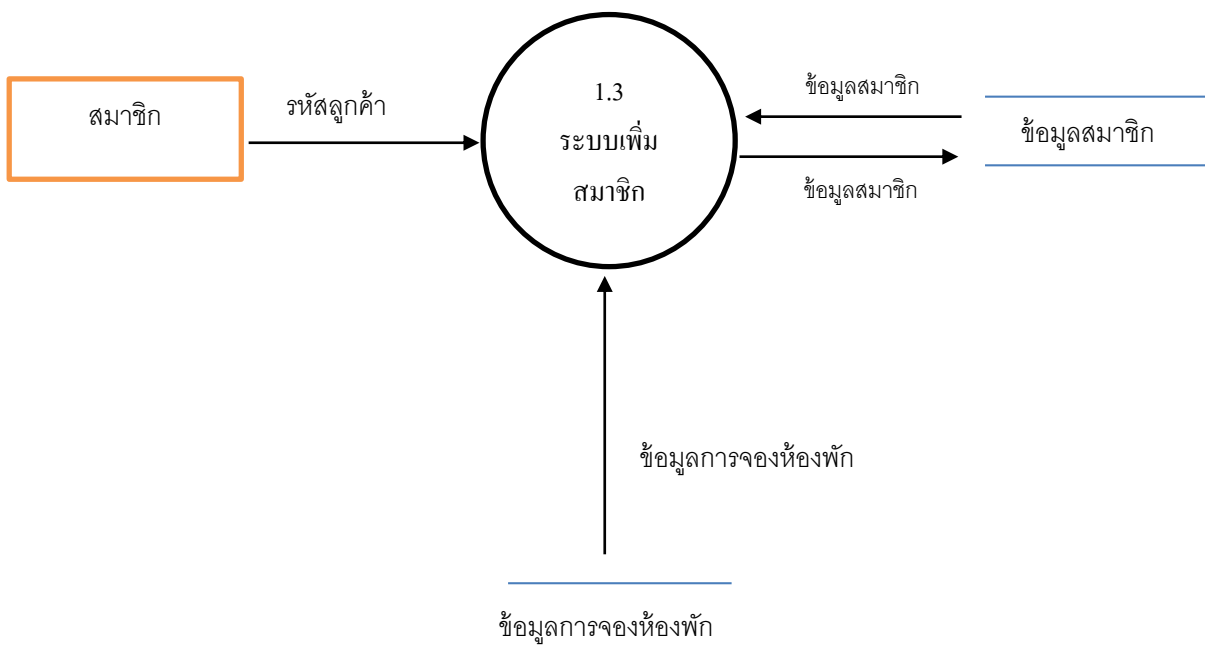
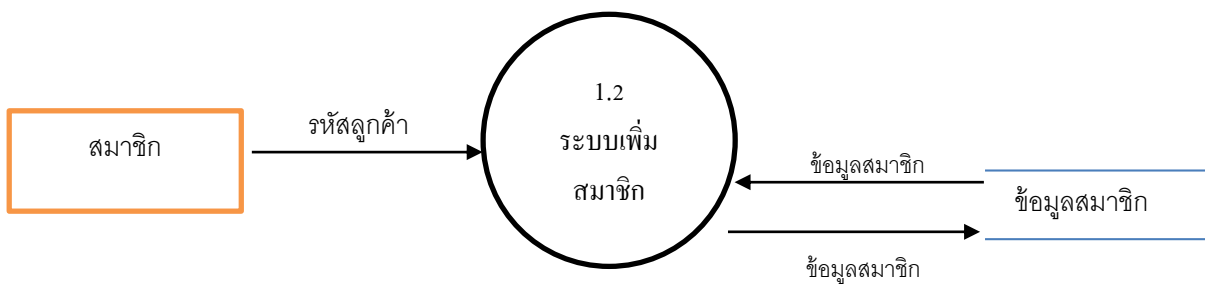
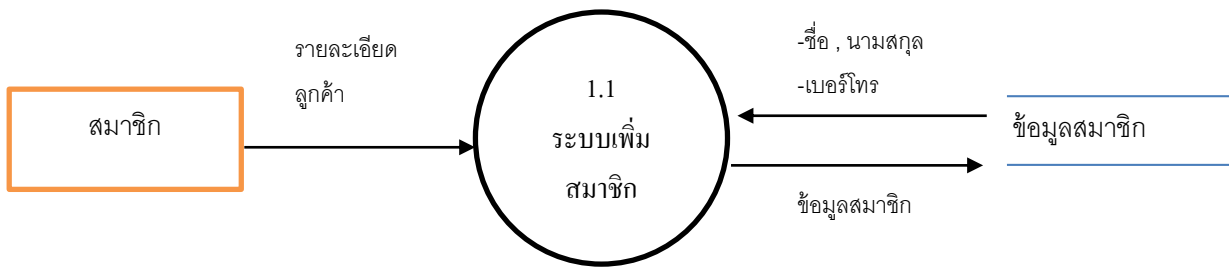
หัวข้อการดำเนินงาน	เดือน พ.ค.				เดือน มิ.ย.				เดือน ก.ค.				เดือน ส.ค.				เดือน ก.ย.			
	1	2	3	4	1	2	3	4	1	2	3	4	1	2	3	4	1	2	3	4
1. ศึกษาความเป็นไปได้ขององค์กร			→																	
2. จัดทำไบเสนองานและรออนุมัติ				→																
3. ศึกษาทฤษฎีที่เกี่ยวข้องกับการทำงาน					→															
4. วิเคราะห์และออกแบบโปรแกรม						→														
5. จัดทำโปรแกรม								→												
6. ทดสอบโปรแกรม															→					
7. ปรับปรุงและแก้ไขตัวโปรแกรม															→					
8. ทดสอบการใช้งานจริง																→				
9. ทำคู่มือและเอกสารประกอบโปรแกรม																	→			

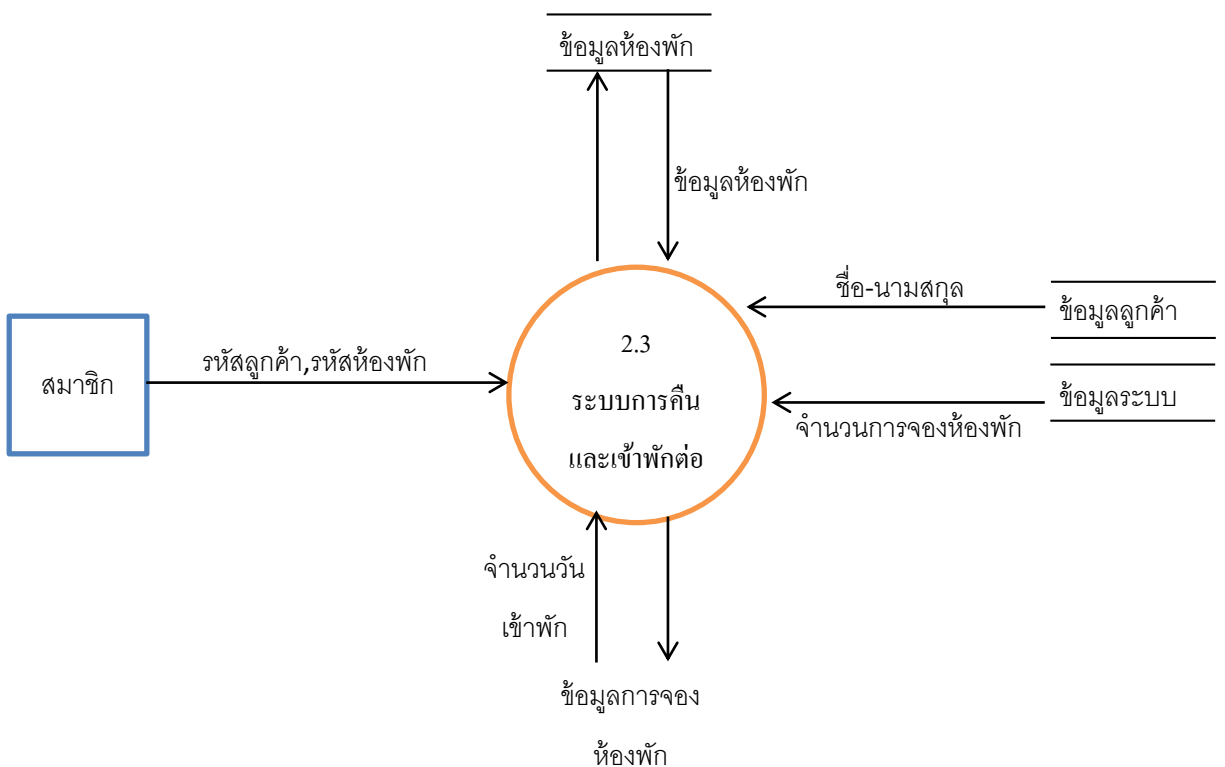
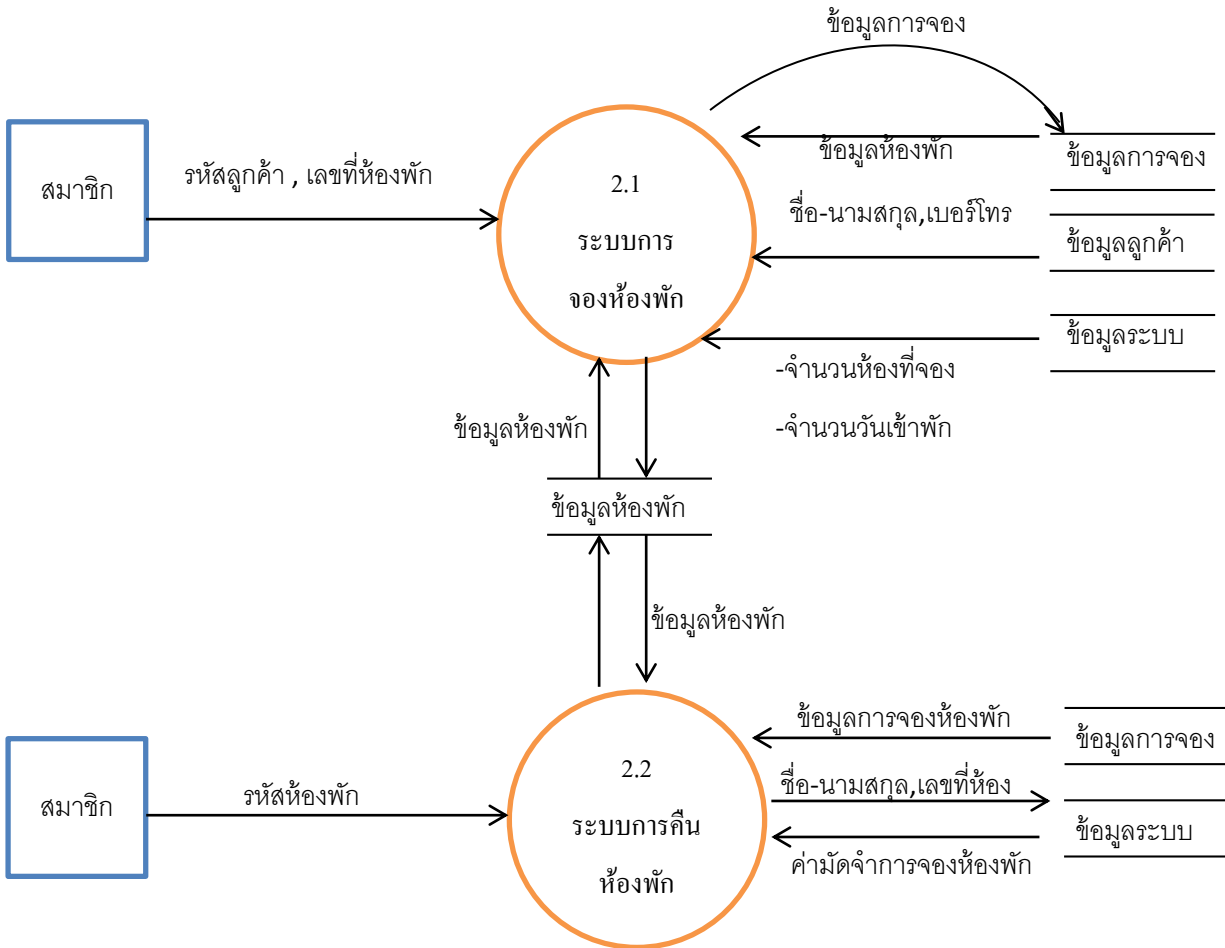
- ปฏิทินการปฏิบัติงาน

กิจกรรมที่ต้องปฏิบัติ	เริ่มทำงานวันที่	สิ้นสุดการทำงานวันที่
การวิเคราะห์ระบบงาน	15 พ.ค. 2558	29 พ.ค. 2558
การออกแบบระบบ	15 มิ.ย. 2558	29 มิ.ย. 2558
การจัดทำโปรแกรม	1 ก.ค. 2558	21 ส.ค. 2558
การทดสอบปรับปรุงแก้ไขระบบ	1 ก.ย. 2558	7 ก.ย. 2558
การบำรุงรักษาระบบ	1 ก.ย. 2558	-----

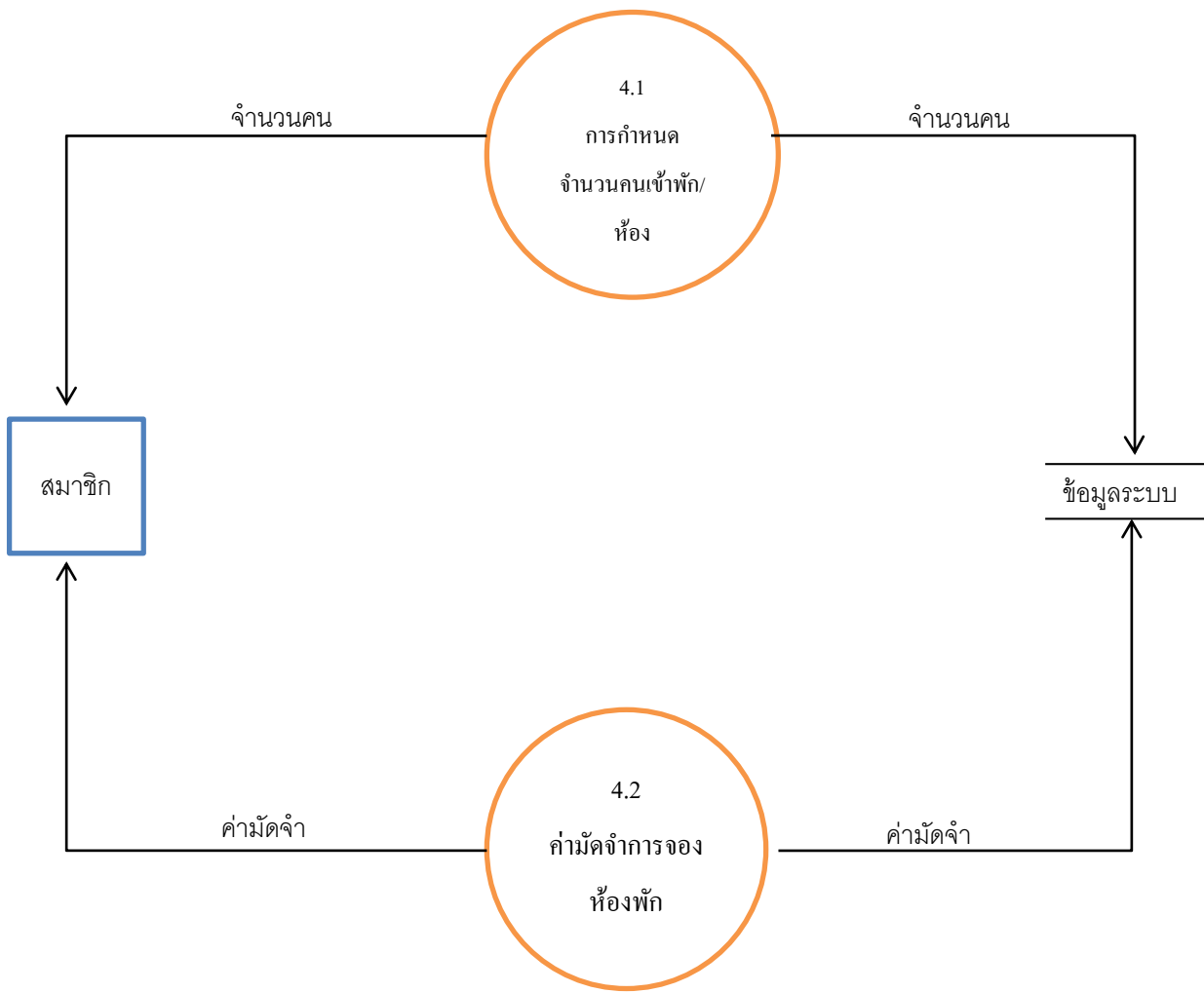
● Data Diagram

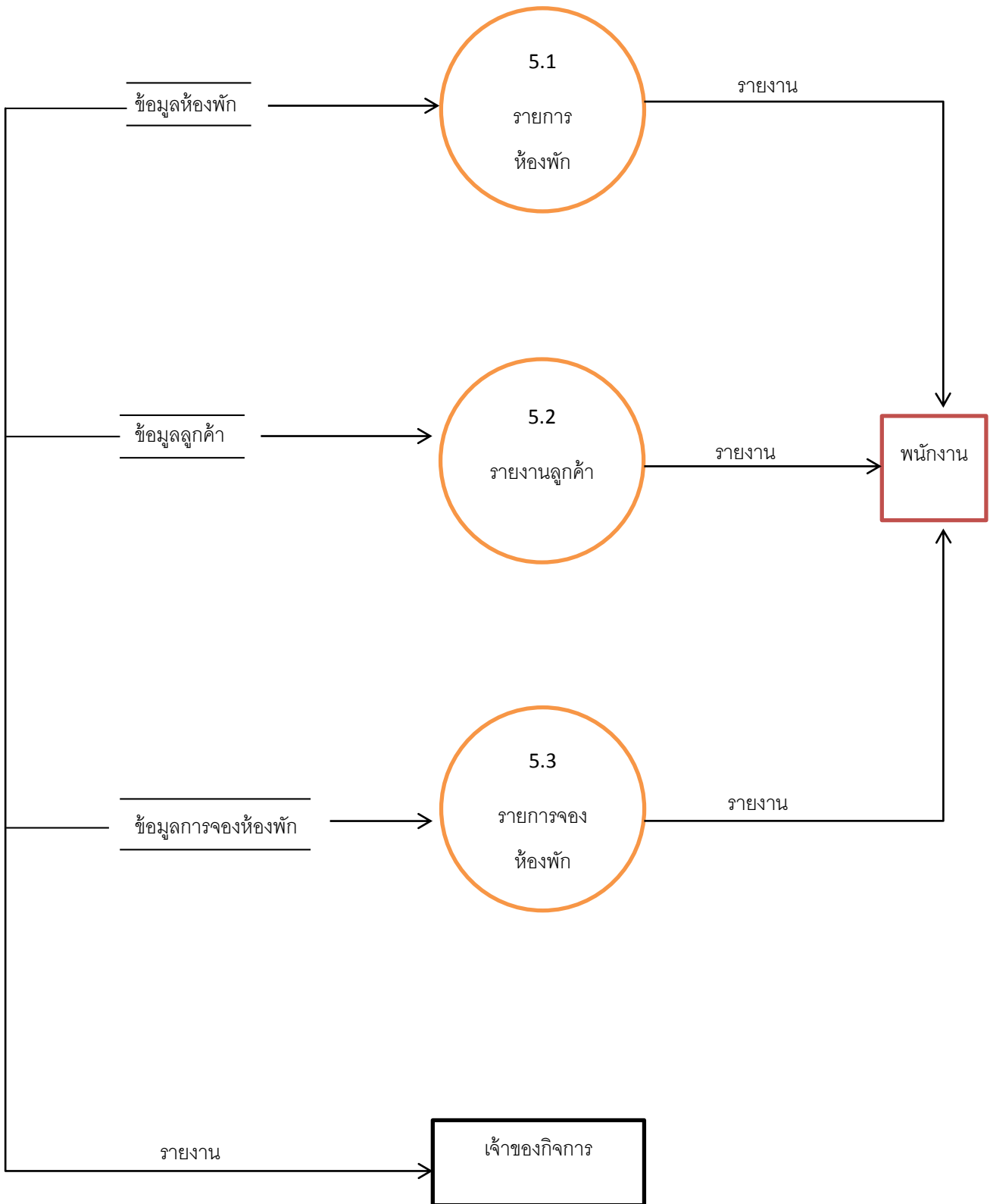




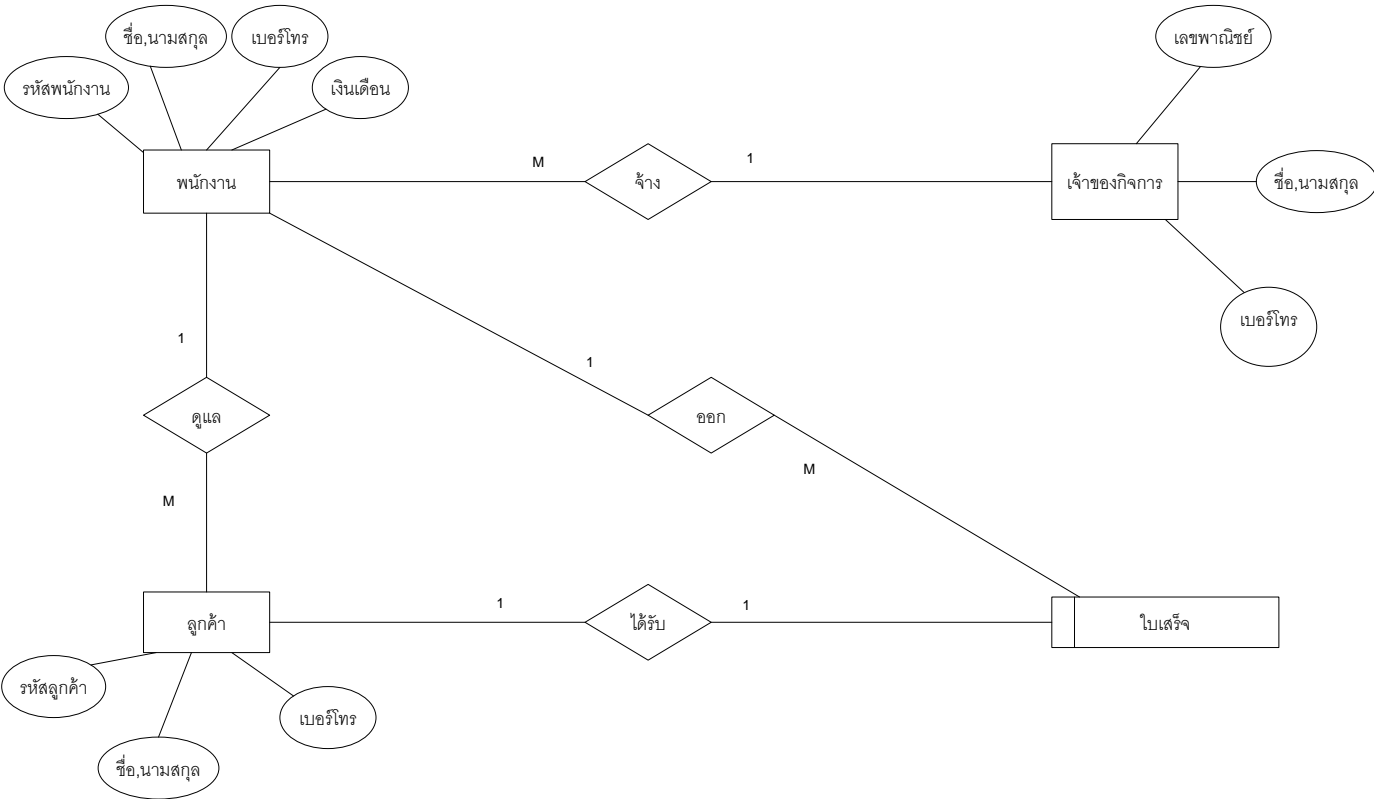


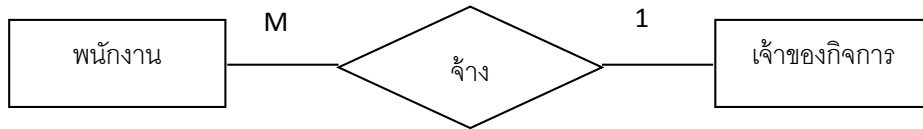




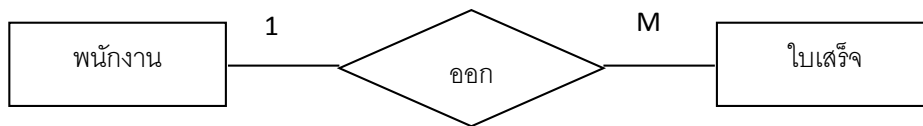


ER-Diagram

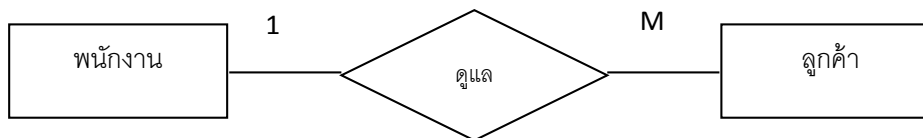




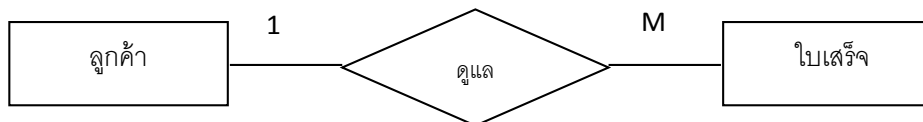
เจ้าของกิจการหนึ่งคนสามารถจ้างพนักงานได้หลายคน แต่พนักงานหลายคนถูกจ้างโดยเจ้าของกิจการคนเดียว



พนักงานหนึ่งคนสามารถออกใบเสร็จได้ที่ละหลายใบ แต่ใบเสร็จหลายใบสามารถออกได้โดยพนักงานคนเดียว



พนักงานหนึ่งคนสามารถดูแลลูกค้าได้ที่ละหลายคน และลูกค้าหลายคนสามารถสอบถามข้อมูลได้จากพนักงานคนเดียว



ลูกค้าหนึ่งคนสามารถมีใบเสร็จได้ที่ละหลายใบ และใบเสร็จหลายใบออกได้มีลูกค้าหนึ่งคน

Data Ditic

โครงสร้างตารางข้อมูลเจ้าของกิจการ (Host)

ที่	Attribute	Type	Lenght	Description	Constraint	ตัวอย่างข้อมูล
1	Host_id	Char	3	เลขพาณิชย์	PK	001
2	Host_name	Text	30	ชื่อ-นามสกุล		ยิ่งลักษณ์ ชินวัตร
3	Host_tel	Text	11	เบอร์โทร		089-4611539

โครงสร้างตารางข้อมูลพนักงาน (Staff)

ที่	Attribute	Type	Lenght	Description	Constraint	ตัวอย่างข้อมูล
1	Staff_id	Char	5	รหัสพนักงาน	PK	00001
2	Staff_name	Text	30	ชื่อ-นามสกุล		อภิสิทธิ์ เวชชาชีวะ
3	Staff_tel	Text	11	เบอร์โทร		089-4611538
4	Staff_salary	int	6	เงินเดือน		100000

โครงสร้างตารางข้อมูลลูกค้า (Customer)

ที่	Attribute	Type	Lenght	Description	Constraint	ตัวอย่างข้อมูล
1	Customer_id	Char	10	รหัสลูกค้า	PK	00001
2	Customer_name	Text	30	ชื่อ-นามสกุล		ประยุทธ์ จันทร์โอชา
3	Customer_tel	Text	11	เบอร์โทร		089-4611537